

Budova Žilina

790 000 €



Kraj:	Žilinský kraj
Okres:	Žilina
Obec:	Žilina
Druh:	Objekty
Typ objektu:	Komerčný objekt
Typ:	Predaj
Úžitková plocha:	

PODROBNÉ INFORMÁCIE

Status:	aktívne	Počet poschodí od prízemia vyššie:	2
Vlastníctvo:	osobné	Celková plocha:	526 m ²
Podlahová plocha:	526 m ²	Počet balkónov:	2
Stav:	novostavba	Inžinierske siete:	áno
Energetická náročnosť budovy:	Nízkoenergetický	Voda:	áno
Typ budovy:	zmiešané	Elektrika:	áno
Typ výbavy:	čiastočne vybavený	Plyn:	áno
Balkón:	áno	Kanalizácia:	áno
Rok kolaudácie:	2016		

POPIS NEHNUTEĽNOSTI

Dom v k.ú. Žilina v časti nazývanej "Rosinky" s pozemkom o výmere 508m². Ide o **samostatne stojaci objekt**, 2-podlažný, čiastočne podpiwničený. Objekt bol skolaudovaný v r. 2016 a je pripojený na **kompletné inžinierske siete**.

Stavebné materiály:

základy - vystužené betónové pásy, obvodové múry - tehla Porotherm hr. 440mm, zateplenie polystyrénom hr. 120mm, vnútorné nosné steny Porotherm hr. 300 mm, deliace priečky hr. 100 a 150 mm, nosný systém doplnený žezobetónovými stĺpmi, hladké vápenné omietky, keramické obklady, okná plastové 5-komorové s izolačným 2-sklom, vchodové a terasové dvere hliníkové zasklené

izolačným 2-skľom, podlahy - 1.PP cementové potery+terazzo dlažba, 1.NP - keramická dlažba, 2.NP - laminátová podlahy v obytných miestnostiach, keramická dlažba v ostatných priestoroch, strecha - plochá s tepelnou izoláciou s fóliovou krytinou (strešný plášť - železobetónová doska, perlitbetón, parozábrana, styrodur 2 vrstvy, geofólia, fatrafol).

Vykurovanie :

podlahové teplovodné plynovým kotlom JUNKERS, vykurovací systém je doplnený **slnečnými kolektormi s akumuláčnou nádržou**, regulačnou technikou a automatickým riadením, čo zabezpečuje nízke náklady na kúrenie a prípravu teplej vody.

Dispozícia:

1.PP - kotolňa, sklad, 2 pivničné priestory prístupné aj priamo z exteriéru, výmera celkom je 46,86 m²

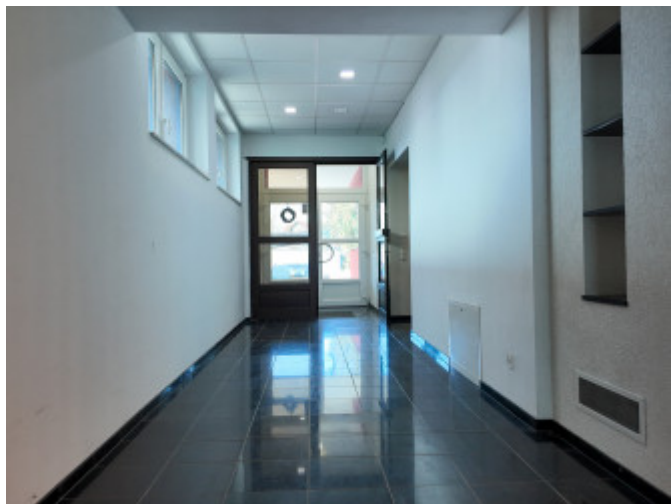
1.NP - závetrie, chodba, otvorený priestor s krbom, hygienické zariadenia, výmera celkom je 245 m²

2.NP - samostatný vchod so závetrím, kuchyňa s príručným sklado, otvoreným priestor a krbom, 3 samostatné miestnosti, hygienické zariadenia, technická miestnosť, 2 balkóny o výmere 78m² a 21m² orientované na V a Z, výmera celkom je 234,59 m².

Pred domom sa nachádza **spevnená plocha** vybudovaná zo zámkovej dlažby, vhodná na parkovanie. Prístup k domu je zabezpečený priamo z verejnej komunikácie, čo zabezpečuje jeho dobrú viditeľnosť. Výhodou je výborná **dostupnosť do centra** mesta.

Dom je svojou polohou, veľkosťou a dostupnosťou vhodný na **sídlo firmy, zdravotnícke zariadenie, dermatologickú, zubnú kliniku , centrum služieb** a pod. Dom je v ponuke našej RK aj na prenájom a je k dispozícii ihneď.





REALITNÝ MAKLÉR

Maklér:
Telefón:
E-mail:

Ing. Soňa Kluvánková
+421 907 696 653
kluvankova@customreal.sk

