

Rodinný dom novostavba Mojš REZERVOVANÉ



Rezervované

Kraj:	Žilinský kraj
Okres:	Žilina
Obec:	Mojš
Druh:	Domy
Typ domu:	Rodinný dom
Typ:	Predaj
Úžitková plocha:	

PODROBNÉ INFORMÁCIE

Status:	rezervované	Počet poschodí od prízemia vyššie:	1
Vlastníctvo:	osobné	Celková plocha:	137.28 m ²
Plocha pozemku:	505 m ²	Terasa plocha:	17.73 m ²
Typ zeme:	rovina	Počet terás:	1
Teritórium:	Intravilán	Počet vonkajších parkovacích miest:	2
Úžitková plocha:	137.28 m ²	Orientácia:	juhozápad
Zastavaná plocha:	173 m ²	Inžinierske siete:	áno
Podlahová plocha:	137.28 m ²	Voda:	áno
Skladová plocha:	18 m ²	Elektrika:	áno
Stav:	novostavba	Plyn:	áno
Počet izieb:	4	Kanalizácia:	áno
Typ výbavy:	kompletne vybavený	Vykurovanie - podlahové:	áno
Terasa:	áno	Internet:	áno
Špajza:	áno	Satelit:	áno
Sklad:	áno	Káblová TV:	áno
Rok kolaudácie:	2018	Optická sieť:	áno

POPIS NEHNUTEĽNOSTI

Ponúkame Vám na predaj jednopodlažný 4-izbový rodinný dom **v Mojši**. Objekt rodinného domu je murovaná zateplená jednopodlažná stavba s plochou strechou o výmere úžitkovej plochy **137,28 m²**, zastavaná plocha 173 m², terasa s pergolou o výmere 17,73 m². Dom je situovaný na slnečnom

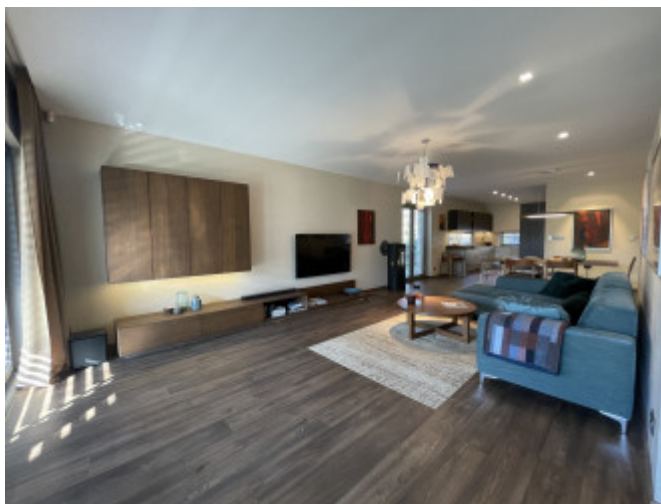
rovínamo pozemku o výmère 505 m2 s orientáciou JZ vo veľmi dobrej lokalite s vynikajúcim prístupom, na skok od centra mesta.

Dispozičné riešenie domu je veľkorysé. Vstupné priestory so vstavanou skriňou, technickou miestnosťou (plynový kotol, malé wc s umývadlom, priestor na práčku a sušičku), kuchyňa, jedáleň a obývací priestor ako spoločný priestor v návaznosti na južnú terasu s pergolou. V obývacej časti je krbová pec. V ľavej časti domu sa nachádza rodičovská spálňa, šatník, veľká kúpeľňa so sprchovacím kútom a vaňou, dvojumývadlom a wc, a 2 x izba (momentálne využívaná ako jedna veľká pracovňa). Dom disponuje moderným oplatením, **dvomi parkovacími plochami** (1x kryté parkovacie miesto + skladový priestor 2 x 6 m). Dom je postavený z tvárnic Ytong (300mm), zateplovací systém AUSTROTHERM (160mm), so zatepleným strešným plášťom (400 mm). Dom má hliníkové okná francúzskeho typu a hliníkové vstupné dvere so svetlíkom. V celom dome sú elektricky ovládané exteriérové hliníkové žalúzie. Vykurovanie domu je podlahové. Dom je napojený na vodu, plyn, elektrinu aj kanalizáciu.

Dom sa predáva kompletne dokončený vrátane kuchyne, kúpeľne a vstavaných skriň. V prípade záujmu je možné po dohode ponechať aj zariadenie a vybavenie domu, tak ako je na fotografiách.

Prístupová cesta je v asfaltovom povrchu. Objekt RD je súčasťou projektu Rodinné domy Mojš a celý interiér je navrhutý a zariadený architektkou.

Cena domu - **430.000,-EUR**. Výstavba ukončená a skolaudovaná v roku 2018. Pre viac informácií a obhliadky nás kontaktujte na tel.: 0903 442 185



REALITNÝ MAKLÉR

Maklér:
Telefón:
E-mail:

Vladimíra Šugárová
+421 903 442 185
sugarova@customreal.sk

